

# Lernreader

für die außerplanmäßige Schulschließung 16.03.2020 – 03.04.2020

## Sekundarstufe I



Luisenschule, Städt. Gymnasium der Stadt Mülheim an der Ruhr

## Inhalt

VORWORT.....	3
WOCHENPLÄNE DEUTSCH.....	4
WOCHENPLÄNE ENGLISCH.....	5
WOCHENPLÄNE MATHEMATIK.....	6
WOCHENPLÄNE PP.....	7
WOCHENPLÄNE EV.RELIGION.....	8
WOCHENPLÄNE RK.RELIGION.....	9
WOCHENPLÄNE BIOLOGIE.....	10
WOCHENPLÄNE PHYSIK.....	11
WOCHENPLÄNE KUNST.....	12
WOCHENPLÄNE MUSIK.....	13
WOCHENPLÄNE SPORT.....	14
WOCHENPLÄNE GESCHICHTE.....	15
WOCHENPLÄNE ITG.....	16

## VORWORT

Auf den folgenden Seiten findest du Wochenpläne deiner Fächer. Bitte bearbeite die Aufgaben in der angegebenen Zeit. Deine Arbeitsergebnisse sind wichtig, damit wir gemeinsam im Anschluss an die Zeit der Schulschließung in einer angemessenen Zeit die Auswertung im Unterricht vornehmen können. Bitte beachte, dass weitere Aufgaben für die folgenden Wochen geschickt werden.

Viel Erfolg und Spaß dabei!

Wir hoffen und freuen uns darauf dich schon bald wieder in der Schule begrüßen zu können!

## WOCHENPLÄNE DEUTSCH

<b>Klasse/Kurs:</b>	<b>6b und 6d</b>	<b>Lehrkraft:</b>	Lipp
Wochenplan (16.03.2020 – 20.03.2020) Wiederholung		Aufgaben: <ul style="list-style-type: none"><li>• Deutschbuch – Zs/Rs-Regeln S.337-341 wiederholen und mit Diktaten üben, beliebige Texte aus dem Deutschbuch können diktiert werden</li></ul>	
Wochenplan (23.03.2020 – 27.03.2020) Sachtexte		Aufgaben: <ul style="list-style-type: none"><li>• Texte S.105-116 lesen</li></ul>	
Wochenplan (30.03.2020 – 03.04.2020) Sachtexte		Aufgaben: <ul style="list-style-type: none"><li>• Aufgaben zu den Sachtexten auf S. 105–116 bearbeiten</li></ul>	

## WOCHENPLÄNE ENGLISCH

Klasse/Kurs:	6b	Lehrkraft:	Kiesow
<p>Wochenplan (16.03.2020 – 20.03.2020)</p>		<p>Buch S. 62, Geschichte laut lesen</p> <p>Frage dich selbst die Vokabeln zu der Geschichte <i>I'm a mudlark</i> ab: abdecken / schreiben / aufdecken + kontrollieren + Fehler unterstreichen / Fehler berichtigen (3x schreiben)</p> <p>Suche insgesamt 20 Verbformen im Text und schreibe sie auf. Es dürfen regelmäßige oder unregelmäßige Formen sein oder auch verneinte Formen! Finde Beispiele für:</p> <ul style="list-style-type: none"> <li>- simple past:</li> <li>- past progressive:</li> <li>- present progressive:</li> <li>- simple present:</li> <li>- going to future:</li> </ul> <p>Buch S. 64, 3)a) Aufgabe B: Fasse die Handlung der Geschichte zusammen. Verwende für diese Zusammenfassung das simple present.</p> <p>Buch S. 64, 4) Suche 2 weitere Gegenstände aus und schreiben auch für sie eine kleine Geschichte im <i>simple past</i> (mindestens 8 Sätze je Geschichte)</p> <p>Achtet bitte auf die Aufgaben, die noch für die kommenden Wochen für Englisch geschickt werden!</p>	
<p>Wochenplan (23.03.2020 – 27.03.2020)</p>		<p>Aufgaben:</p> <ul style="list-style-type: none"> <li>• Weitere Aufgaben folgen!</li> </ul>	
<p>Wochenplan (30.03.2020 – 03.04.2020)</p>		<p>Aufgaben:</p> <ul style="list-style-type: none"> <li>• Weitere Aufgaben folgen!</li> </ul>	

## WOCHENPLÄNE MATHEMATIK

<b>Klasse/Kurs:</b>	<b>6b</b>	<b>Lehrkraft:</b>	<b>Schmidt</b>
Wochenplan (16.03.2020 – 20.03.2020)		Aufgaben: <ul style="list-style-type: none"><li>• Buch S. 166 Nr. 12, 13</li><li>• Buch S. 172 Nr. 6</li><li>• Buch S. 173 Nr. 12</li><li>• Buch S. 175 Nr. 21</li><li>• Buch S. 177 Nr. 29</li><li>• Buch S. 179 Nr. 1</li></ul>	

## WOCHENPLÄNE PP

**Fachlehrer: Müller**

Aufgaben:

Die Schüler haben bereits Aufgaben erhalten!

## WOCHENPLÄNE EV.RELIGION

<b>Klasse/Kurs:</b>	<b>6 b,e</b>	<b>Lehrkraft:</b>	<b>Matteoschat</b>
Wochenplan (16.03.2020 – 20.03.2020)		Aufgaben:	<ul style="list-style-type: none"> <li>• „Propheten sind wichtig, weil...“ Setze den Satz auf verschiedene Weise mit Beispielen fort (schriftlich im Hefter). Denke z.B. an die Geschichten von Micha, Elija und Natan.</li> </ul>
Wochenplan (23.03.2020 – 27.03.2020)		Aufgaben:	<ul style="list-style-type: none"> <li>• Buch „Moment mal! 1“, Seite 145 lesen &amp; Aufgabe 3 und 4 schriftlich bearbeiten (im Hefter)!</li> </ul>
Wochenplan (30.03.2020 – 03.04.2020)		Aufgaben:	<ul style="list-style-type: none"> <li>• „Wie gehen wir miteinander um?“ - das ist eine wichtige Frage bei der aktuellen Corona-Krise.</li> </ul> <p>Schreibe Ratschläge auf, welches Verhalten deiner Meinung nach in dieser Krise hilfreich sein kann.</p>



## WOCHENPLÄNE RK.RELIGION

<b>Klasse 6: katholische Religion</b>  Wochenplan (16.03.2020 – 20.03.2020)	<b>Lehrkraft: Schy</b>  Aufgaben: <ul style="list-style-type: none"><li>• GeWiederholen: Was ist der Unterschied zwischen einem Zeichen und einem Symbol?</li><li>• je 2 Zeichen und 2 Symbole aufzeichnen</li><li>•</li></ul>
Wochenplan (23.03.2020 – 27.03.2020)	Aufgaben: <ul style="list-style-type: none"><li>• S. 126 oben rechts L lesen</li><li>• Das Gedicht „Der Sperling und die Schulhofkinder“ lesen</li><li>• Aus dem Gedicht 3 Bildworte herausuchen</li><li>• S. 128 Aufgabe 3 zu den 3 Bildworten</li></ul>
Wochenplan (30.03.2020 – 03.04.2020)	Aufgaben: <ul style="list-style-type: none"><li>• S. 129 lesen</li><li>• S. 129 Aufgabe A 2 in einer Tabelle schriftlich zu „Bildworte Jesu“</li></ul>

## WOCHENPLÄNE BIOLOGIE

<b>Klasse/Kurs:</b>	<b>6bva</b>	<b>Lehrkraft:</b>	<b>Georges</b>
Wochenplan (16.03.2020 – 20.03.2020) (23.03.2020 – 27.03.2020) (30.03.2020 – 03.04.2020)		Aufgaben: S. 160-163 lesen und Aufgaben bearbeiten S. 164-165 lesen und Aufgaben bearbeiten Wiederholung: 146-149 lesen Wiederholung: 152	

## WOCHENPLÄNE PHYSIK

<b>Klasse/Kurs:</b>	<b>6b</b>	<b>Lehrkraft:</b>	<b>Van der Gaag</b>
Wochenplan (16.03.2020 – 20.03.2020)		Aufgaben: Werden gesondert verschickt!	
Wochenplan (23.03.2020 – 27.03.2020)		Aufgaben: Werden gesondert verschickt!	
Wochenplan (30.03.2020 – 03.04.2020)		Aufgaben: Werden gesondert verschickt!	

## WOCHENPLÄNE KUNST

<b>Klasse/Kurs:</b>	<b>6b</b>	<b>Lehrkraft:</b>	<b>von der Beck</b>
Wochenplan (16.03.2020 – 20.03.2020) und (23.03.2020-27.03.2020) und (30.03.2020-03.04.2020)		Aufgaben: Wie im Unterricht besprochen: Materialdruck mit dem schweren Ritter (siehe Arbeitsblatt) in mindestens DinA4.	

## WOCHENPLÄNE MUSIK

<b>Klasse/Kurs:</b>	<b>6. Klasse</b>	<b>Lehrkraft:</b>	Küssner (Kues) Kues@luisenschule-mh.de
Wochenplan (16.03.2020 – 20.03.2020)		Aufgaben: AB Die Dur-Tonleiter_ #-Vorzeichen	
Wochenplan (23.03.2020 – 27.03.2020)		Aufgaben: AB Die Dur-Tonleiter_ b-Vorzeichen	
Wochenplan (30.03.2020 – 03.04.2020)		Aufgaben: AB Der Quintenzirkel	

Bitte beachten: Die Arbeitsblätter zum Wochenplan Musik findest du ganz am Ende dieses Lernreaders angehängt!

## WOCHENPLÄNE SPORT

<b>Klasse/Kurs:</b>		<b>Lehrkraft:</b>	
Wochenplan (16.03.2020 – 20.03.2020)		Aufgaben:	<ul style="list-style-type: none"><li>•</li></ul>
Wochenplan (23.03.2020 – 27.03.2020)		Aufgaben:	<ul style="list-style-type: none"><li>•</li></ul>
Wochenplan (30.03.2020 – 03.04.2020)		Aufgaben:	<ul style="list-style-type: none"><li>•</li></ul>

## WOCHENPLÄNE GESCHICHTE

Klasse/Kurs:	6b Geschichte	Lehrkraft:	Hr. Krones
Wochenplan (16.03.2020 – 20.03.2020)	<b>Thema: Romulus und Remus – Die Gründungssage</b> Aufgaben: Buch S. 104-106 <ul style="list-style-type: none"> <li>• Lies den Text gründlich.</li> <li>• Gib den Inhalt der Gründungssage kurz wieder.</li> <li>• Beschreibe die Wandlung Roms vom Königreich zur Republik.</li> <li>• Schreibauftrag C (S. 105, rechter Rand)</li> </ul>		
Wochenplan (23.03.2020 – 27.03.2020)	<b>Thema: Patrizier und Plebejer – eine tiefe Kluft?</b> <b>Und: Bei wem lag eigentlich die Macht?!?</b> Aufgaben: Buch S. 107: <ul style="list-style-type: none"> <li>• Aufgabe 1 zu Quelle 3, Aufgabe 2 zu Q3 und dem Verfassertext</li> <li>• Aufgabe 3 zu D3 (Schaubild, S. 106)</li> </ul>		
Wochenplan (30.03.2020 – 03.04.2020)	<b>Thema: Das Kolosseum – Ein Ort für Brot und Spiele</b> Aufgaben: <ul style="list-style-type: none"> <li>• Aufgaben auf dem Arbeitsblatt</li> </ul>		
	<b>Freiwilliger Zusatz für Wissenshungrige:</b> Die römische Götterwelt – nur ein griechischer Abklatsch? <ul style="list-style-type: none"> <li>• <a href="https://www.planet-schule.de/sf/php/sendungen.php?sendung=8734">https://www.planet-schule.de/sf/php/sendungen.php?sendung=8734</a></li> <li>• <a href="https://www.planet-schule.de/sf/multimedia-interaktive-animationen-detail.php?projekt=goetterhimmel">https://www.planet-schule.de/sf/multimedia-interaktive-animationen-detail.php?projekt=goetterhimmel</a></li> </ul>		

## WOCHENPLÄNE ITG

Klasse/Kurs:		Lehrkraft:	
<p>Wochenplan (16.03.2020 – 20.03.2020)</p>		<p>Aufgaben: In Scratch: Spielprojekt "Labyrinth"</p>	<p>"Baue" ein neues Spiel, in dem eine Figur durch ein Labyrinth laufen kann. Dabei soll die Figur wie im Unterricht besprochen nach jedem Schritt überprüfen, ob sie eine Wand berührt. Sollte das so sein, dann soll die Figur einen Schritt zurück machen.</p> <ul style="list-style-type: none"> <li>•</li> </ul>
<p>Wochenplan (23.03.2020 – 27.03.2020)</p>		<p>Aufgaben: In Scratch: Erweitere das Spiel so:</p>	<ul style="list-style-type: none"> <li>– Nach dem Drücken des Start-Knopfes (grüne Flagge) wird die Spielfigur auf den Startpunkt gesetzt wird.</li> <li>– Erzeuge einen Ziel-Marker in einer neuen Farbe.</li> <li>– Die Spielfigur überprüft nach jedem Schritt, ob der Zielmarker berührt wird. Wenn das so ist, soll die Figur sagen: "Gewonnen". Danach soll das Spiel beendet werden (Baustein "stoppe alles").</li> </ul> <ul style="list-style-type: none"> <li>•</li> </ul>
<p>Wochenplan (30.03.2020 – 03.04.2020)</p>		<p>Aufgaben: Erweitere das Spiel Labyrinth um eine zweite Spielfigur. (Duplizieren). Die Figur soll anders aussehen. Gib der Figur andere Tasten als Kontrolle (z.B. ASDW), so dass man das Spiel zu zweit um die Wette spielen kann.</p> <p>Baue neue Labyrinth, die nach jedem Labyrinth-Rennen gewechselt werden (als Bühnen-"Kostüme").</p> <ul style="list-style-type: none"> <li>•</li> </ul>	



## Die Dur-Tonleiter\_ #-Vorzeichen

### Aufgaben

1. Markiere die Ganztonschritte und die Halbtonschritte in den beiden Tonleitern und schreibe die Notennamen unter die Töne. Beachte die Vorzeichen!

G-Dur



D-Dur

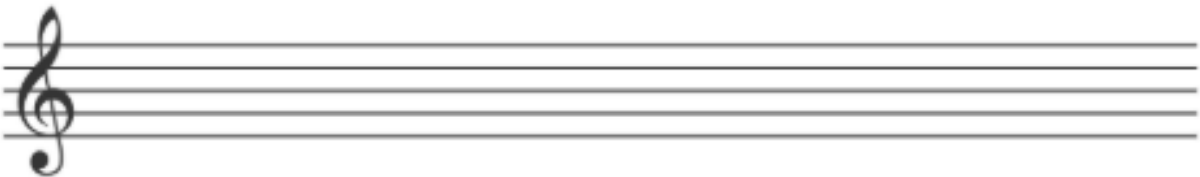


2. Bild die Dur-Tonleitern und markiere die Ganz- und Halbtonschritte. Schreibe die Notennamen unter die Töne. Überprüfe die Tonleitern mit deiner Tonleiterscheibe.

G-Dur



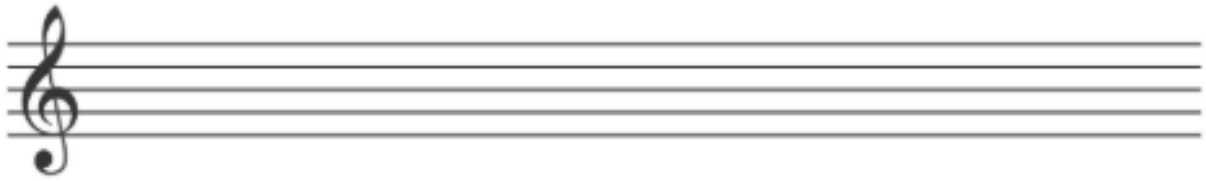
D-Dur



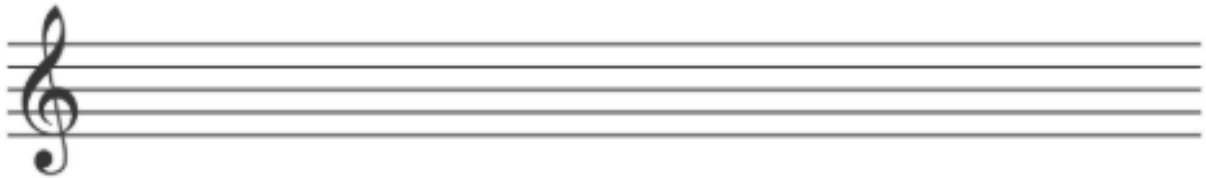
A-Dur



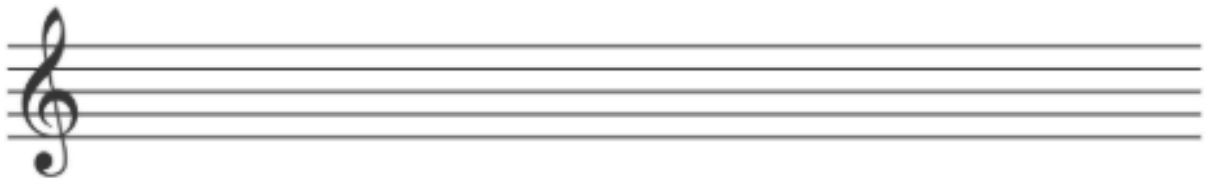
E-Dur



H-Dur



Fis-Dur



- 3.** Zähle in den Tonleitern die verschiedenen Töne, vor die du ein Vorzeichen setzen musstest. Was fällt dir auf? Halte deine Beobachtung schriftlich fest.

---

---

---

---

---

---

## Die Dur-Tonleiter\_ b-Vorzeichen

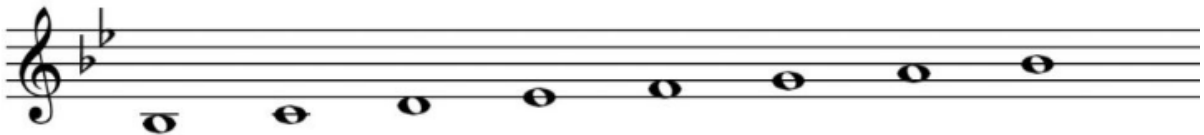
### Aufgaben

1. Markiere die Ganztonschritte und die Halbtonschritte in den beiden Tonleitern und schreibe die Notennamen unter die Töne. Beachte die Vorzeichen!

#### F-Dur



#### B-Dur

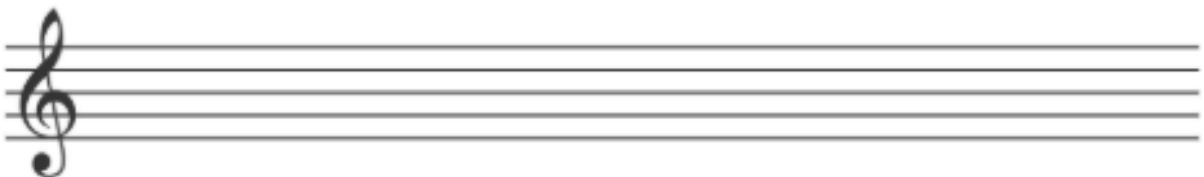


2. Bild die Dur-Tonleitern und markiere die Ganz- und Halbtonschritte. Schreibe die Notennamen unter die Töne. Überprüfe die Tonleitern mit deiner Tonleiterscheibe.

#### F-Dur



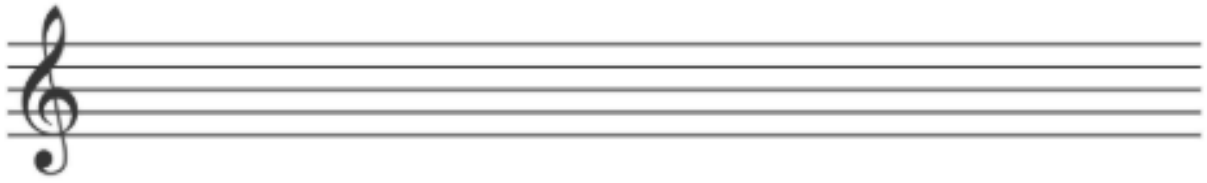
#### B-Dur



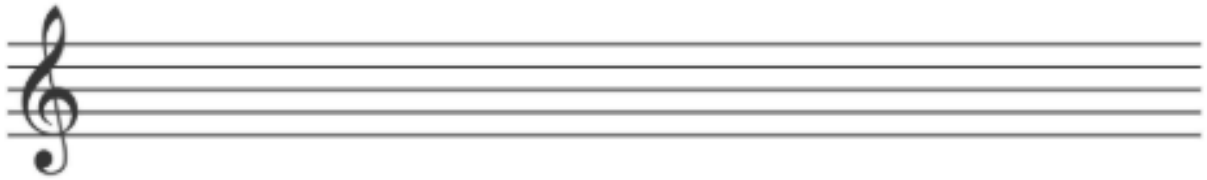
#### Es-Dur



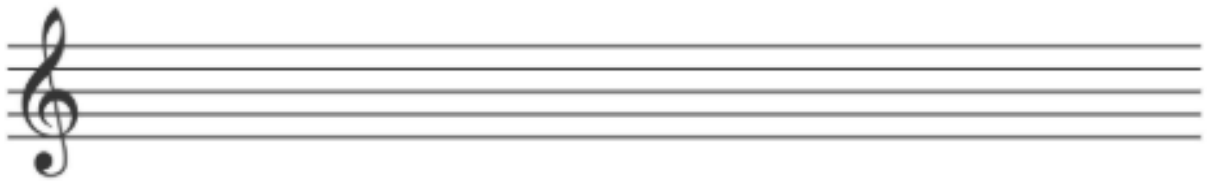
As-Dur



Des-Dur



Ges-Dur



3. Zähle in den Tonleitern die verschiedenen Töne, vor die du ein Vorzeichen setzen musstest. Was fällt dir auf? Halte deine Beobachtung schriftlich fest.

---

---

---

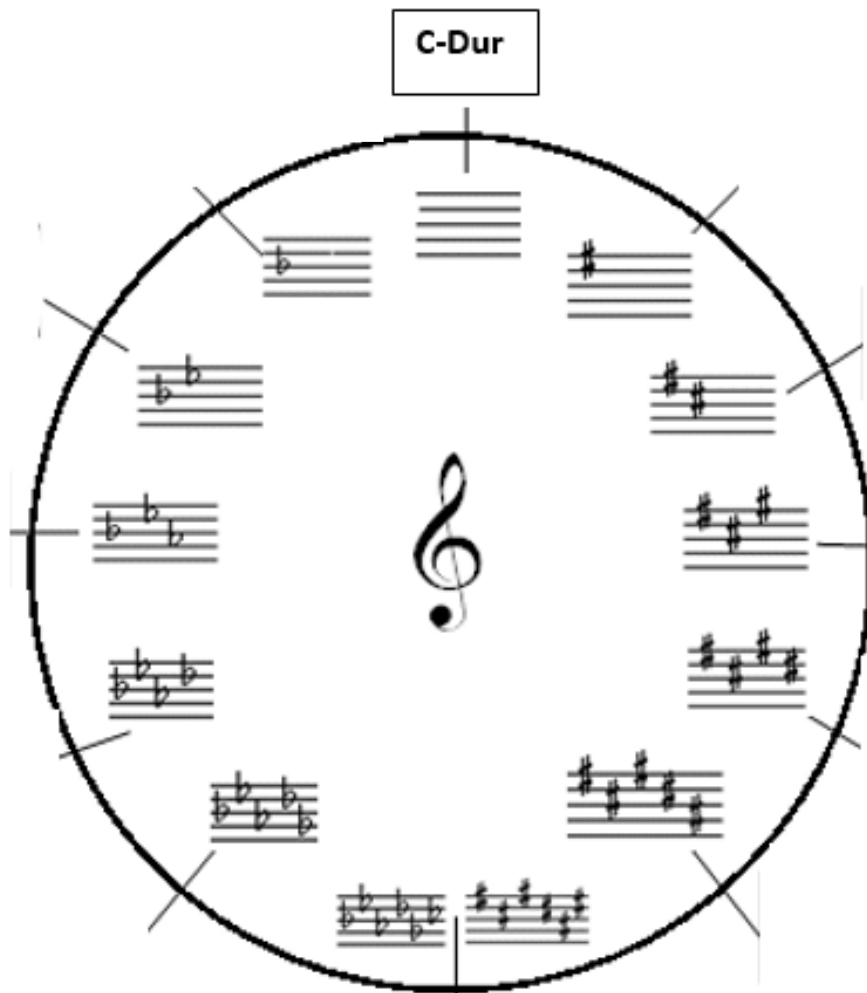
---

---

**Aufgabe 1**

Du siehst unten den sogenannten „Quintenzirkel“. Er zeigt an, wie viele Vorzeichen die jeweiligen Dur-Tonleitern haben.

Schreibe die Tonleiternamen (F-Dur, G-Dur, etc.) an die richtigen Stellen. Die Anzahl der Vorzeichen zeigen dir, welche Tonleiter gemeint ist (Tipp: schau in die Arbeitsblätter der letzten Wochen).



**Aufgabe 2** Um sich die Anzahl der Vorzeichen für die jeweiligen Tonleitern zu merken, gibt es Merksprüche. Die Anfangsbuchstaben verraten den Tonleiternamen. Die Position im Satz verrät die Anzahl der Vorzeichen. Lerne diese auswendig:

Für die Dur-Tonleitern mit #-Vorzeichen:

*„Geh´ Du Alter Esel Hole FISch.“*

Für die Dur-Tonleitern mit b-Vorzeichen:

*„Fritz Bringt ESTher ASTern DES GESandten.“*

(z.B. „Geh“ = G-Dur, erstes Wort im Satz = 1 #-Vorzeichen; „ASTern“ = As-Dur, viertes Wort im Satz = 4 b-Vorzeichen)